



# Ma boîte à cœur pour la fête des mères.

## 1 Je commence par créer le ressort

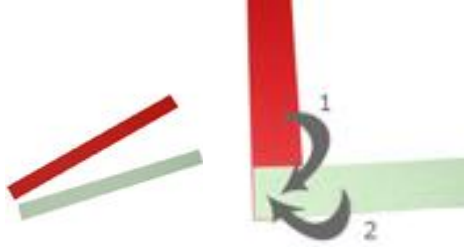
Découper des bandes de papier épais de 2,5 cm sur 29,7 cm.

Épaisseur papier au moins 130g. Plus, c'est mieux.

Distribuer deux bandes de papiers de couleurs différentes à chaque élève.

Faire poser une feuille sur l'autre en angle droit, tracer la marque de la feuille du dessus.

Mettre son prénom derrière le carré tracé puis encoller le carré tracé.



Rabattre à tour de rôle les bandes l'une sur l'autre toujours en angle droit. On obtient une sorte de ressort en papier.



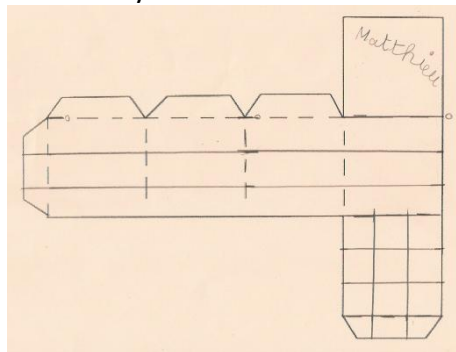
On peut rajouter des bandes de papier pour obtenir un ressort plus haut que la hauteur de la boîte si l'on veut un effet de « diable » qui sort de la boîte, mais moi je préfère un ressort fait avec seulement deux bandes.

Je mets de côté tous les ressorts dans une boîte en carton.

2 Après avoir imprimé le gabarit sur du papier 160g,

**je fais tracer des traits sur la boîte** voir schéma et mesures en téléchargement pour la décoration.

Attention à ne pas appuyer trop fort sur le crayon !



## 3 Coloriage de la boîte avec le damier du couvercle assorti.

Le coloriage aux feutres de couleurs vives donnera un rendu plus joli.

## 4 Faire dessiner sur un carré 5cmx5cm le visage de chaque enfant.

Faites marquer le prénom derrière, avant.

### 5 Construction de la boîte.

Découper les contours, puis marquer les plis (entre chaque carré et aussi chaque languette et carré). Commencer par coller le fond avec le premier côté qui lui est à sa gauche. Bien appuyer et ensuite coller toutes les languettes de fond.



### 6 Coller les visages à l'intérieur du couvercle.

### 7 Coloriage des cœurs et faire ajouter des mots de circonstances...

### 8 Coller les ressorts au fond de la boîte.

Tirer légèrement dessus, une fois collé pour le détendre et lui faire atteindre le niveau du bord.

### 9 Coller les cœurs.

### 10 Demander aux enfants de ramener des sacs plastiques pour le transport.

