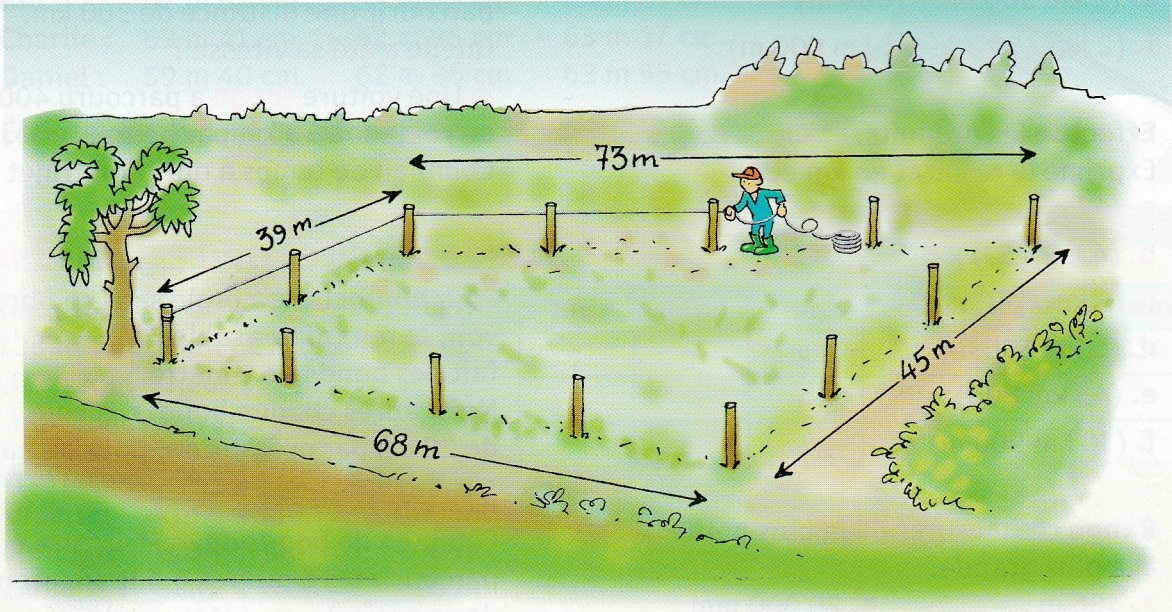


## Le périmètre d'un polygone

### D.É.C.O.U.V.R.I.R

#### Problème de fil de fer

Un fermier veut installer un fil de fer autour de son champ.  
Le fil de fer sera fixé à une hauteur de 1 m du sol.  
En t'aidant des données fournies par le dessin,  
trouve la longueur de fil de fer nécessaire.

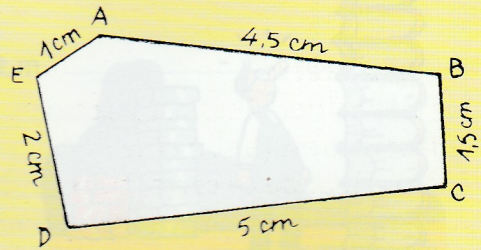


La longueur du fil de fer nécessaire correspond à la mesure du périmètre du champ.

#### CALCULER LE PÉRIMÈTRE D'UN POLYGONE

- Le **périmètre** d'un polygone est la longueur de sa **frontière**.
- Le périmètre s'obtient **en additionnant** les mesures de tous les **côtés** du polygone.

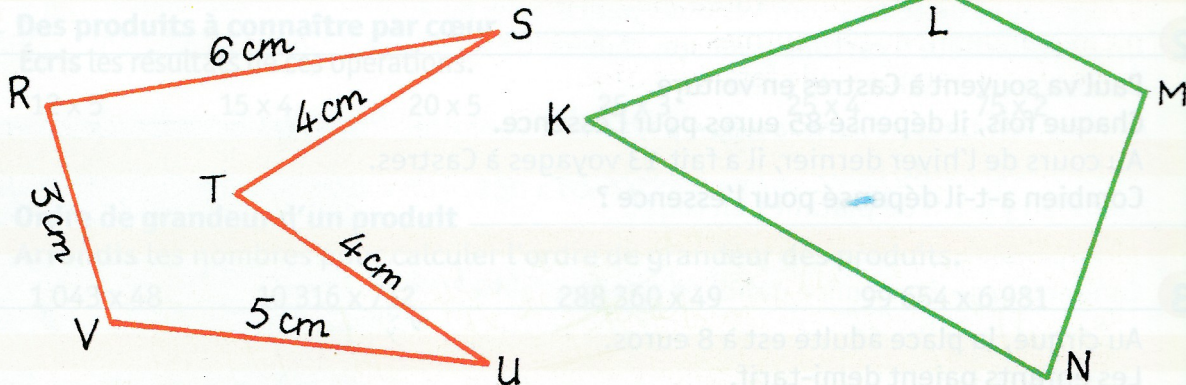
Le périmètre du polygone ABCDE est de 14 cm.



### S'.E.N.T.R.A.I.N.E.R

**Calcule** le périmètre du pentagone RSTUV et du quadrilatère KLMN.

Pour KLMN, tu dois effectuer les mesures à la règle graduée.

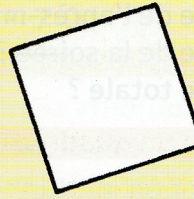
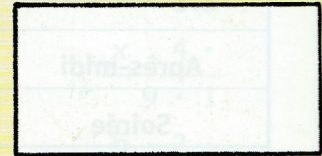


- **Le périmètre d'un rectangle** s'obtient en multipliant par 2 la somme des mesures de sa longueur et de sa largeur.

$$\text{Périmètre du rectangle} = (\text{longueur} + \text{largeur}) \times 2$$

- **Le périmètre d'un carré** s'obtient en multipliant par 4 la mesure du côté.

$$\text{Périmètre du carré} = \text{côté} \times 4$$



Bien sûr, toutes les mesures doivent être exprimées dans la même unité !



1/ Calcule le périmètre du rectangle ABCD.

$$AB = 12 \text{ cm} \quad BC = 7 \text{ cm}$$

2/ Calcule le périmètre du carré EFGH.

$$EF = 7 \text{ cm}$$

3/ Calcule le périmètre du triangle équilatéral IJK.

$$IJ = 6 \text{ cm}$$

4/ Trace un rectangle ayant un périmètre de 20 cm.

Quelle est la mesure de sa longueur ?

Quelle est la mesure de sa largeur ?