

# Le calcul avec des parenthèses

Le calcul avec les parenthèses ne donne pas toujours le même résultat que le calcul sans parenthèses.

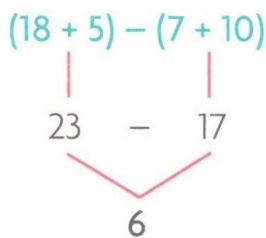
Tu peux utiliser un arbre pour mieux comprendre l'ordre des calculs à effectuer.



POUR COMPRENDRE OBSERVE CES 3 EXEMPLES :

## ● Exemple 1 :

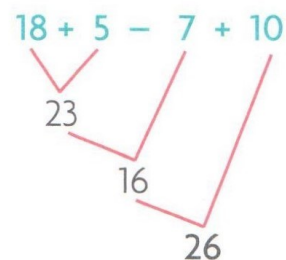
Calcul de  $(18 + 5) - (7 + 10)$



Ici, on a commencé par les calculs qui sont à l'intérieur des parenthèses.

et de

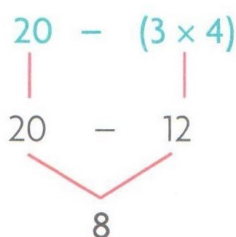
$18 + 5 - 7 + 10$



Lorsqu'il n'y a que des additions et des soustractions et pas de parenthèses, le calcul se fait de la gauche vers la droite.

## ● Exemple 2 :

Calcul de  $20 - (3 \times 4)$



## ● Exemple 3 :

Calcul de  $(20 \times 5) - (3 + 4)$

