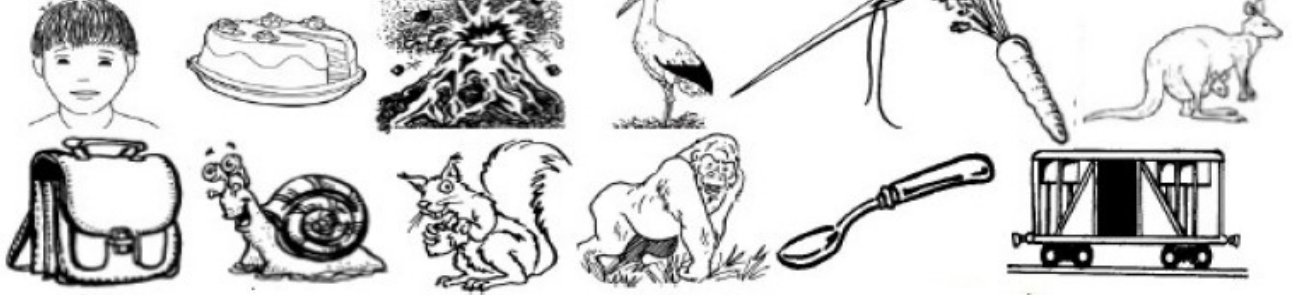


1



Colorie le dessin si tu entends « g »



2



Coche la case quand tu entends « g »



--	--	--



--	--



--	--	--



--	--	--

3



Ecris les mots correspondants aux dessins.



une



une

• gu



une



une

• g



une



des



il

4



Réécrit la phrase en remplaçant les mots soulignés par *il* ou *elle*.

La ville s'appelle New York. → s'appelle New York.

Tashi n'a pas peur. → n'a pas peur.

Tashi dit bonjour. → dit bonjour.

Je vois

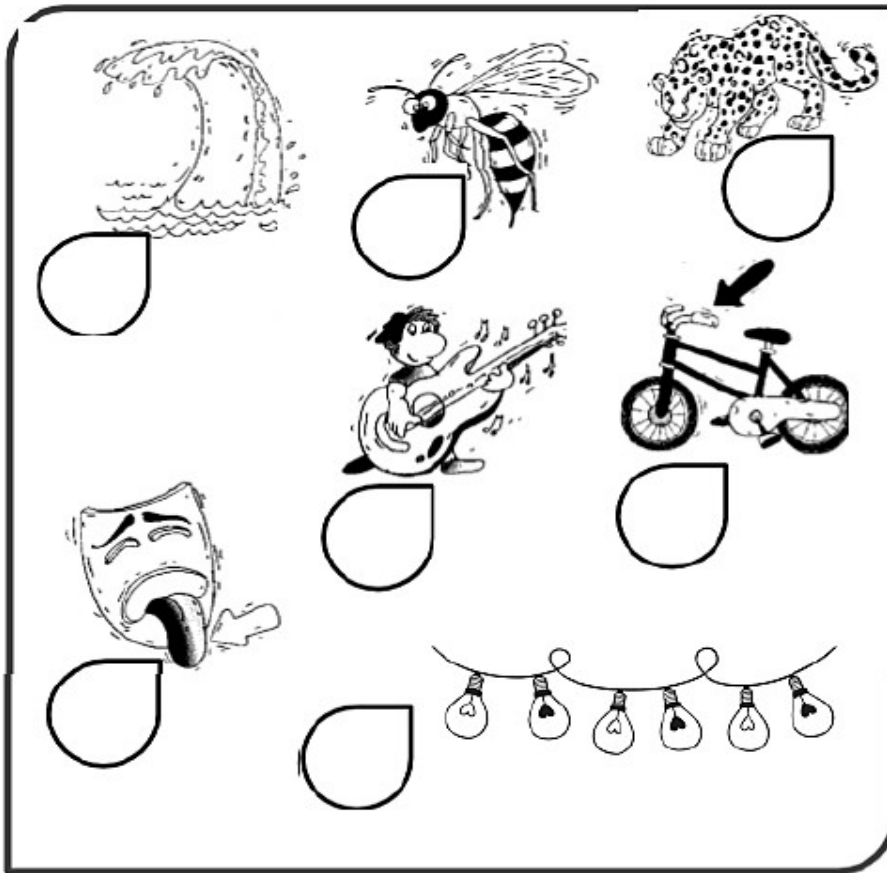
5 Lis les mots et colorie les lettres qui suivent le **g** pour faire **g**.

une gaffe – une blague – une guirlande – un gamin – une meringue –
un guichet – fatigué – une mangue – un gobelet – un gourmand –

6 Entoure les lettres que tu as coloriées dans l'exercice 5.

a – e – é – è – ê – i – o – u – y

7) Lis les mots et écris le numéro à côté de chaque image. Attention aux intrus !



1. la vague
2. la bague
3. le guidon
4. une guirlande
5. la guêpe
6. le guépard
7. la guitare
8. la langue
9. fatigué

8

colorie Colorie le dessin si tu entends « j »



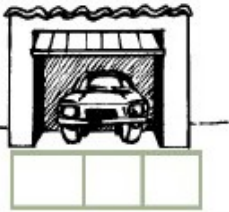
J'entends



9



Coche la case quand tu entends « j »



Je vois

10 Lis les mots et **colorie** les lettres qui suivent le **g** pour faire **j**.

un villageois – un plongeur – une girafe – une orangeade – la tige –
le rouge – du givre – une fougère – un géant – la gymnastique

11 **Entoure** les lettres que tu as coloriées dans l'exercice 10.

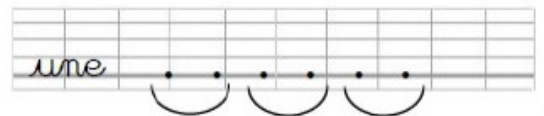
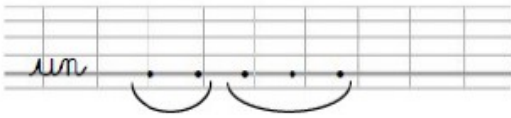
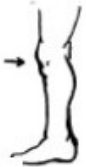
a – e – é – è – ê – i – o – u – y

12

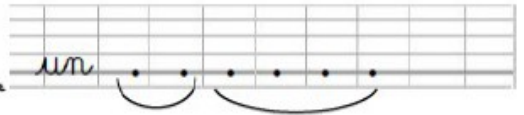
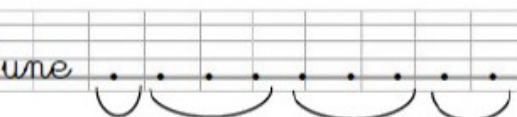


Ecris les mots correspondants aux dessins.

• g



• ge



13) Lis les mots et **relie**-les au bon endroit selon que tu entends « g » ou « j ».

baguette

image

pigeon

guitare

fromage



J'écris _____

14) Complète les mots avec **e** ou **u**.

un guide - une bage - guérir - une alge -
la lange - mangeable - un plonguon -
une guitare - un guépard - une mangeoire

J'entends _____

15) Entoure en **bleu** quand tu entends **g** et en **rouge** quand tu entends **j**.



16) Relie le dessin à la syllabe que tu entends.



gue

gui

ge

gi



Je comprends l'histoire de Taoki _____

17) Coche la case si la phrase est vraie et la case si c'est faux.

- Taoki a peur de l'altitude.
- Ils sont époustouflés par les immeubles.
- La ville est surnommée la grosse poire.
- Les nuages s'élèvent jusqu'aux nuages.



Le mot et l'image : la lettre g



18) Lis et écris le mot correspondant à chaque image. Gare aux intrus !

une gomme

une guitare

un wagon

une girafe

une gare

un gendarme

la langue

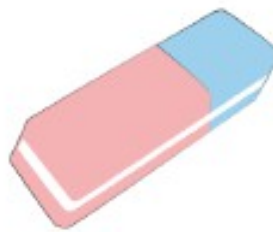
un bougeoir

plonger

une guenon

un pyjama

une guirlande



Handwriting practice lines for the first row of images.



Handwriting practice lines for the second row of images.



Handwriting practice lines for the third row of images.