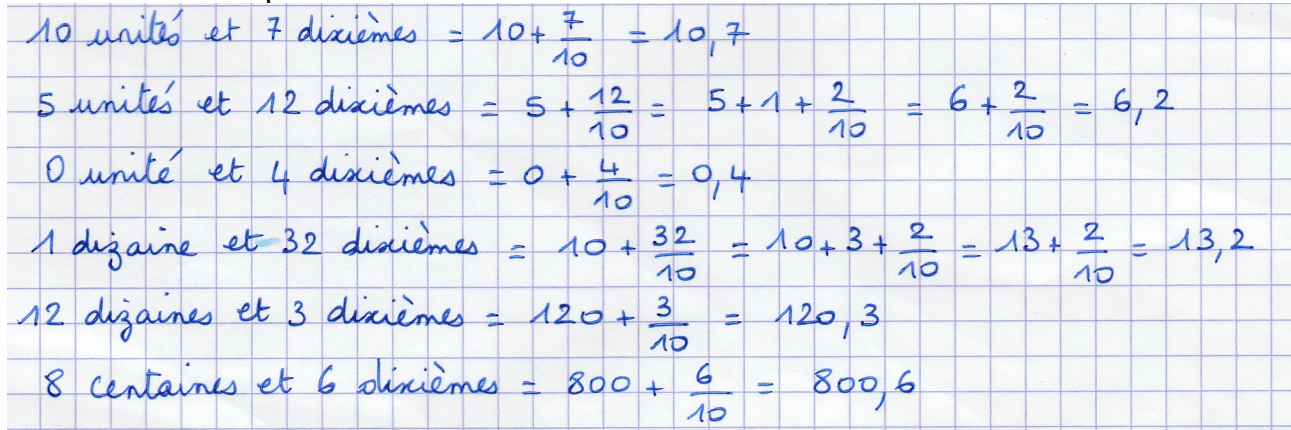


Revois la leçon avant de faire les exercices.

1/ Vrai ou faux ?

- a) vrai d) faux
 b) vrai e) vrai
 c) vrai f) vrai

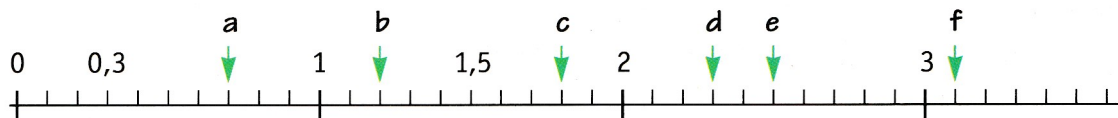
2/ Observe l'exemple et fais la même chose.



3/ Réécris les nombres en supprimant les zéros inutiles.

3 • 30 • 3 • 30 • 30 • 300 • 0,3 • 30 000

4/ Remplace les lettres par un nombre à virgule, puis par la fraction correspondante.



$$a = 0,7 = \frac{7}{10} \quad b = 1,2 = \frac{12}{10} \quad c = 1,8 = \frac{18}{10} \quad d = 2,3 = \frac{23}{10} \quad e = 2,5 = \frac{25}{10}$$

5/ Trouve le complément à 1 comme dans l'exemple.

$$\begin{array}{cccc} 0,5 + 0,5 = 1 & 0,7 + 0,3 = 1 & 0,1 + 0,9 = 1 & 0,6 + 0,4 = 1 \\ 0,9 + 0,1 = 1 & 0,3 + 0,7 = 1 & 0,2 + 0,8 = 1 & 0,4 + 0,6 = 1 \end{array}$$

Le compte est bon.

Voici une solution pour chaque nombre. Peut-être en as-tu trouvé d'autres...

$(8 + 4) \times 10 = 120$

$(2 \times 4) + (8 \times 10) = 88$

$(25 \times 4) + (8 \times 10) = 180$

$(8 \times 4) - 2 = 30$

$(8 - 2) \times 10 = 60 \text{ et } 60 - 4 = 56$

$(8 + 2) \times 10 = 100 \text{ et } 100 + 25 = 125$