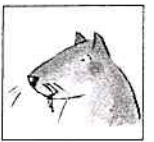
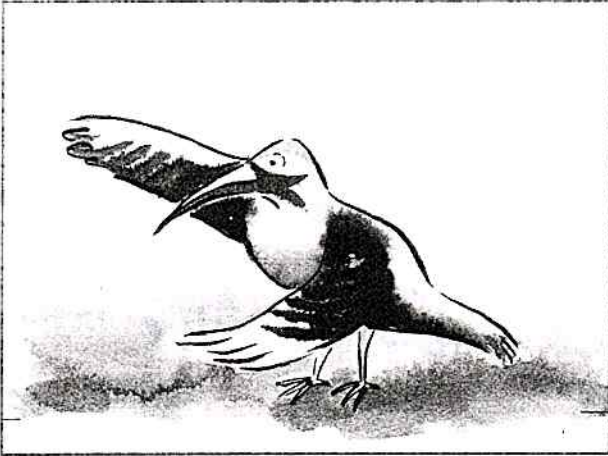


Date :

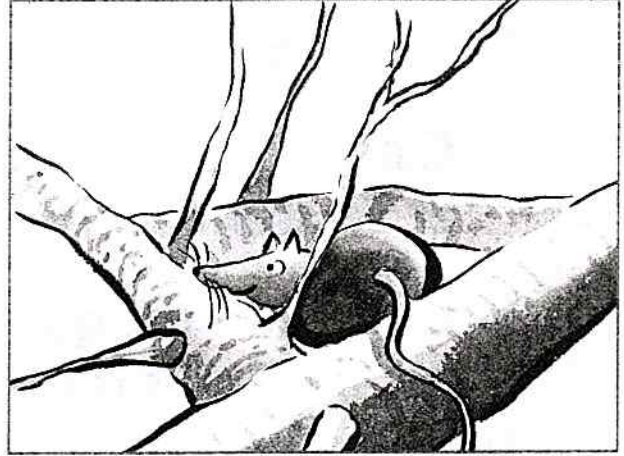
Comprendre l'implicite d'un texte
Identifier les mots d'une phrase
Émettre un avis personnel



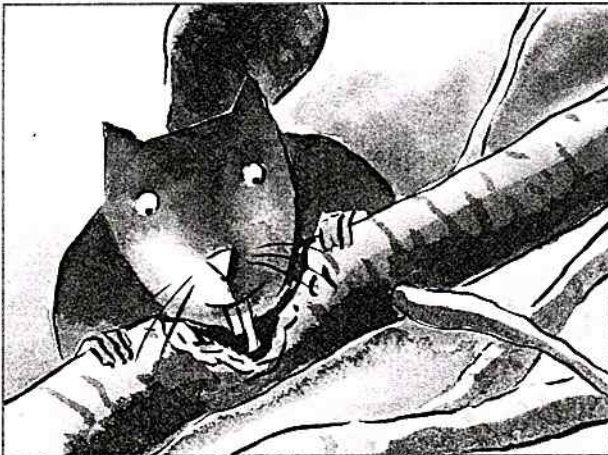
1 Pourquoi les quatre amis ont-ils été formidables ?
Colle chaque étiquette sous l'image qui correspond.



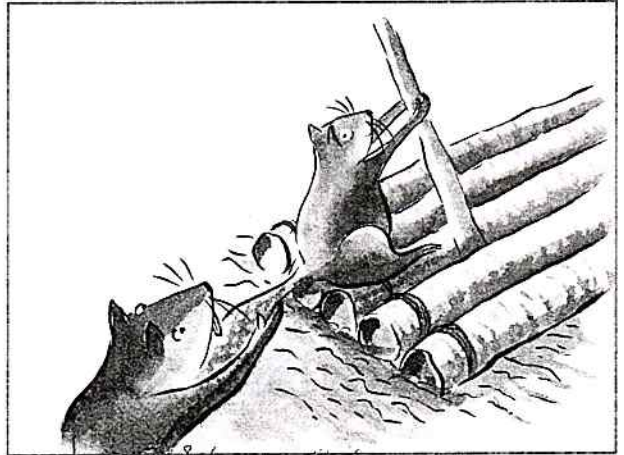
Empty box for labeling the toucan bird.



Empty box for labeling the mouse climbing a tree.



Empty box for labeling the cat on a tree branch.



Empty box for labeling the mouse and cat playing with sticks.

2 À ton avis, qui a joué le rôle
le plus important ?
Écris ta réponse puis
dessine ce personnage.

Large empty box for drawing the character.



L'écureuil a tiré le castor avec sa queue.	Le pic a montré le cap.
La musaraigne s'est faufilée entre les branches.	Amidou a rongé le bois très vite.